

SIEMENS



利用TIA
Portal進行
工程規劃

siemens.com/et200

SIMATIC ET 200SP及ET 200MP

容易使用、體積小、高性能



直覺式、高效率、已經過證實－
TIA Portal重新定義工程規劃

Answers for industry.

SIMATIC ET 200分散式I/O

您需要符合您需求的分散式I/O嗎？請採用SIMATIC ET 200，我們提供多功能、模組化、可擴充的分散式自動化系統：

包含有控制機櫃（IP20）、無控制機櫃（IP65/67）、直接安裝在機台上及危險區域應用等解決方案。

SIMATIC ET 200SP及ET 200MP特點

SP

可擴充之SIMATIC ET 200SP I/O的系統特性係為各種工作站而配置，且具有非常緊湊的設計。

MP

利用SIMATIC S7-1500的IO模組，配置模組化的SIMATIC ET 200MP I/O系統，及低零件差異（low parts variance）。

容易使用



- 工作站設置，搭配緊湊的模組及固定接線
- 直插式端子接線

- 工作站設置，搭配SIMATIC S7-1500的IO模組
- 一致的40針腳前端連接器，可簡化物流。目前提供螺絲端子，即將提供直插式端子。



體積小



- 小尺寸，且因為具有可擴充性，因此具有高度多樣性（每個模組具有4、8或16個通道）

- 高通道密度（每個模組具有8、16或32個通道）



高性能



- 搭配PROFINET在背板匯流排上的同步通訊，及PROFIsafe與PROFInergy配置
- 透過IO-Link、AS-Interface及PROFIBUS通訊

- 搭配PROFINET在背板匯流排上的同步通訊，及PROFIsafe配置（即將推出）
- 透過PROFIBUS通訊



SIMATIC ET 200SP

簡單



使用直插式端子連接技術，接線容易，不需工具

- 由於在SIMATIC ET 200SP上採用直插式端子設計，因此不需工具即可接線。只需要一把螺絲起子鬆開導體。因為體積小了很多，SIMATIC ET 200SP的導體截面積可從0.14 mm² 至2.5 mm²。
- 加入模組後，即可快速配置工作站。可在操作中更換模組或端子盒，而不需要停止工作站。在基本單元（Base Unit）上的自動機械編碼，可避免配置時將模組弄混。
- 利用I/O模組上的紅色及綠色LEDs指示燈，即可對每一個通道進行診斷，不需要額外的工程規劃。
- 搭配匯流排轉接器（BA），SIMATIC ET 200SP可自由選擇PROFINET的連接方式。依據最佳的可用性選擇BA 2xRJ45及BA 2xFC，可避免震動及高程度的電磁干擾。

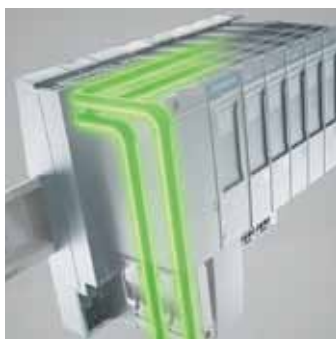
體積小



內建電源模組使工作站更薄，並節省控制箱內的空間

- 與同級的分散式I/O系統相比，SIMATIC ET 200SP 度約減少了50%。高度約為117mm，該系統提供了16通道及單導體連接的空間（沒有AUX端子）。因其深度為75mm，因此SIMATIC ET 200SP永遠能與機櫃門保持足夠的空間，即便是在只有80mm深的機櫃中，也能滿足標準彎曲半徑的要求。
- 為保持最小尺寸，因此將構成負載群組的電源模組整合至系統中。
- 創新的標籤系統，包含關於模組、接線及通道等資訊，即便在小空間內也一目了然。
- 由於其處理選配功能的方式，因此複雜的自動化專案只需針對最大配置，配置一次即可。

更強大



因為背板匯流排與PROFINET同步，系統效能更高

- SIMATIC ET 200SP透過PROFINET通訊，其為全球領先的自動化乙太網路標準。背板匯流排的同步本質，可提供流暢的資料傳輸，因此能確保最高的準確度。
- SIMATIC ET 200SP利用熱插拔以確保高系統效能：亦可在操作時更換多個模組（多重熱插拔）。
- 安全性模組的尺寸與標準模組相同，因此能以相同的空間提供更高的安全性。模組設定容易：可經由工程規劃指定位址，不需再以模組上的DIL開關進行設定。
- 亦可使用其他的通訊標準，例如AS-Interface、IO-Link及PROFIBUS，或經由PROFINET的協定，例如PROFInergy。
- 採用絕佳的遮蔽概念，具有很高的EMC相容性。

SIMATIC ET 200的結構

SP



1 介面模組

- IO工作站及與PLC連接的主要模組

匯流排轉接器：

- 介面模組的可移除部分，定義了與PROFINET的連接方式
(匯流排轉接器：BA 2xRJ45和BA 2xFC)

2 模組

I/O模組：

- 決定端子的功能
- 數位及類比輸入與輸出（模組：DI、DQ、AI及AQ）
- 依據整合安全性原則，簡單地整合失效安全模組（模組：F-DI、F-DQ及F-PM-E）
- 電錶（模組：AI Energy Meter）

技術模組：

- 功能性模組，例如秤重、計數、定位、及量測電氣特性值（即將推出）

通訊模組：

- 透過AS-i或IO-Link（模組：AS-i Master、IO-Link Master）與點對點接線（RS232、RS485），整合簡單的現場裝置

3 基本單元（＝自組裝背板匯流排及端子盒）

- 自組裝背板匯流排，用於模組的電氣與機械連接
- 連接至直插式端子之端子盒的導體
- 更換模組時不需要重新接線

4 伺服器模組

- 工作站配置末端

5 安裝軌道

- 安裝在標準DIN軌道上

SIMATIC & SIPLUS

ET 200SP亦提供SIPLUS極端環境版本（SIPLUS extreme），適用於惡劣的工業環境中（例如，加大的溫度範圍）。

www.siemens.com/siplus-extreme

查看SIMATIC
ET 200SP



工作站外觀



MP

■ IO工作站及與PLC連接的主要模組

I/O模組：

- 決定端子的功能
- 數位及類比輸入與輸出（模組：DI、DQ、AI及AQ）
- 依據整合安全性原則，簡單地整合失效安全模組（即將推出）

技術模組：

- 功能性模組，例如秤重、計數、定位、及量測電氣特性值（模組：TM PosInput 2、TM Count 2x24 V）

通訊模組：

- 利用點對點接線，整合簡單的現場裝置（RS232、RS485）

背板U型接頭及前端連接器

- 自組裝背板匯流排，用於模組的電氣與機械連接
- 經由螺絲式或直插式端子（即將推出）的前端連接器，與導體連接
- 於取下前端連接器後，不需要重新接線，即可更換模組
- 相同模組類型使用相同的接腳，以利接線，並可重新使用機櫃巨集(cabinet macros)

- 利用內建的DIN軌道，安裝在S7-1500安裝軌道上

ET 200MP亦提供SIPLUS極端環境版本（SIPLUS extreme），適用於惡劣的工業環境中（例如，加大的溫度範圍）。

www.siemens.com/siplus-extreme

查看SIMATIC
ET 200MP



SIMATIC ET 200MP

簡單

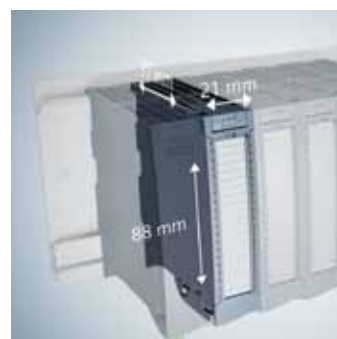
- SIMATIC ET 200MP具有分散式配置及SIMATIC S7-1500的IO模組。模組具有低零件差異。所有35mm寬模組皆具有標準的前端連接器。大幅簡化安裝、訂購、物流及備品管理。
- 進行工作站接線時，前端接點的預置接合位置就像是「您的第三隻手」，便於前端連接器的預接線。可擴充的纜線儲存空間，即便較大的導體截面積（最大 2.5mm^2 ），亦可輕易地關上前板蓋。
- 經由熟悉、標準的LEDs診斷各別通道，實現快速且明確的製程錯誤判別。



所有模組皆相同的前端連接器

體積小

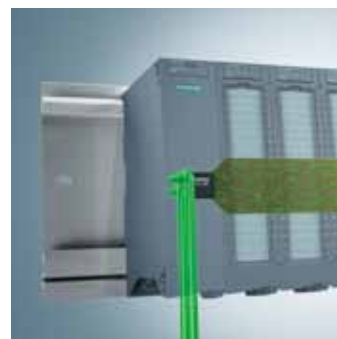
- SIMATIC ET 200MP藉由高通道密度實現緊湊的設計。每個模組可容納高達32個通道。即便是最大30個模組的配置，也可維持一目了然。
- SIMATIC ET 200MP可任意擴充。機械插槽編碼可確保獨特的模組及前端連接器分配。如此可避免配置與模組更換時的錯誤。
- 此1:1的端子和LED狀態對應搭配標示，允許於驗收時進行獨特且快速的接線檢查。
- 由於其處理選配功能的方式，因此複雜的自動化專案只需針對最大配置，配置一次即可。



緊湊的設計源自於高通道密度

更強大

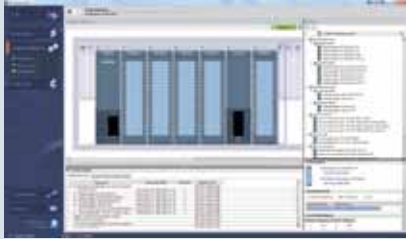
- 強大的效能源自於PROFINET乙太網路標準。配備最佳設計的背板匯流排，透過PROFINET通訊互動，並允許快速的反應時間（比SIMATIC S7-400約快40倍）。亦可連接至PROFIBUS。
- 模組上之類比訊號的直接遮蔽，大幅增加了對外在干擾的抵抗力。SIMATIC ET 200MP模組中包含了必要的遮蔽元件，不需另外訂購。
- 安全且簡單的佈線：提供SIMATIC TOP連接，數位與類比訊號的預組裝系統佈線，確保快速組裝，並可避免接線錯誤。



經由PROFINET的同步背板匯流排通訊

我的SIMATIC ET 200 -

容易配置，使用者友善的工程設計



在TIA Selection Tool中選擇模組，及進行SIMATIC ET 200MP工作站配置



在TIA Selection Tool中產生已配置工作站的訂購清單

方便配置及訂購－ 利用TIA選項工具（TIA Selection Tool）

可利用TIA選項工具（可由產業購物中心（Industry Mall）或直接由www.siemens.com/tia-selection-tool下載，免授權），方便地配置與訂購SIMATIC ET 200SP和ET 200MP。六個配置步驟，方便且容易選擇與編列元件清單：

- 一般：已配置工作站的工作站資料及圖形顯示
- 模組選擇：引導進行模組選擇，並提供建議
- 系統資料：顯示工作站大小、重量、模組數量、負載電壓、參數等。
- 配件：引導選擇所需配件（特定模組或整個工作站）
- 負載群組分佈：圖形化顯示一個SIMATIC ET 200SP站內的可能組合
- 零件清單：自動產生零件清單，讓訂購更容易

www.siemens.com/tia-selection-tool

利用TIA Portal進行工程規劃與配置

可將SIMATIC ET 200SP和ET 200MP整合至TIA Portal中（全方位整合自動化平台），以進行工程規劃。不只能將工程規劃、試運轉及診斷時的效率最大化，還能提供最大的投資保護。所有未來開發的軟體都能無縫整合至TIA Portal中。

可在完全圖形化的裝置與網路檢視（Device and Network View）中，配置與連接所有硬體。可在裝置檢視中配置您的SIMATIC ET 200SP和ET 200MP工作站。在網路檢視中，可藉由簡單的圖形連接配置，銜接所有的控制器、HMI裝置、PCs和驅動器。標籤或硬體元件的拖放，及程式部分簡單的複製貼上等功能，讓此程式在使用上非常方便。搭配GSDML檔案，SIMATIC ET 200SP及ET 200MP亦可整合至其他工程系統中。

www.siemens.com/tia-portal



在TIA Portal裝置檢視中的SIMATIC ET 200SP工作站配置



在TIA Portal的網路檢視中，連接PROFINET上的裝置



I/O 模組

數位輸入和輸出模組

6ES7131-6BF00-0BA0	數位輸入模組 (DI) 8 x 24 VDC ST
6ES7131-6BH00-0BA0	數位輸入模組 (DI) 16 x 24 VDC ST
6ES7131-6BF00-0CA0	數位輸入模組 (DI) 8 x 24 VDC HF
6ES7131-6FD00-0BB1	數位輸入模組 (DI) 4 x 120 VAC ... 230 VAC ST
6ES7131-6BF60-0AA0	數位輸入模組 (DI) SRC 8 x 24 VDC BA
6ES7131-6TF00-0CA0	數位輸入模組 (DI) 8 x NAMUR HF
6ES7132-6BD20-0BA0	數位輸出模組 (DQ) 4 x 24 VDC / 2 A ST
6ES7132-6BF00-0BA0	數位輸出模組 (DQ) 8 x 24 VDC / 0.5 A ST
6ES7132-6BH00-0BA0	數位輸出模組 (DQ) 16 x 24 VDC / 0.5 A ST
6ES7132-6BF00-0CA0	數位輸出模組 (DQ) 8 x 24 VDC / 0.5 A HF
6ES7132-6BF60-0AA0	數位輸出模組 (DQ) 汲入 8 x 24VDC / 0.5 A BA
6ES7132-6FD00-0BB1	數位輸出模組 (DQ) 4 x 24 VAC...230 VAC / 2 A ST
6ES7132-6BD20-0CA0	數位輸出模組 (DQ) 4 x 24 VDC / 2 A HF
6ES7132-6HD00-0BB0	繼電器輸出模組 (RQ) 4 x 120 VDC - 230 VAC / 5 A NO ST
6ES7132-6GD50-0BA0	繼電器輸出模組 (RQ) 4 x 24 VDC / 2 A CO ST

類比輸入和輸出模組

6ES7134-6GD00-0BA1	類比輸入模組 (AI) 4 x I 2- / 4- 線 ST
6ES7134-6HD00-0BA1	類比輸入模組 (AI) 4 x U / I 2- 線 ST
6ES7134-6JD00-0CA1	類比輸入模組 (AI) 4 x RTD / TC 2- / 3- / 4- 線 HF
6ES7134-6JF00-0CA1	類比輸入模組 (AI) 8 x RTD / TC 2- 線 HF
6ES7134-6HB00-0CA1	類比輸入模組 (AI) 2 x U / I 2- / 4- 線 HF
6ES7134-6HB00-0DA1	類比輸入模組 (AI) 2 x U / I 2- / 4- 線 HS
6ES7135-6HD00-0BA1	類比輸出模組 (AQ) 4 x U / I ST
6ES7135-6HB00-0CA1	類比輸出模組 (AQ) 2 x U / I HF
6ES7135-6HB00-0DA1	類比輸出模組 (AQ) 2 x U / I HS

失效安全模組

6ES7136-6BA00-0CA0	失效安全數位輸入模組 (F-DI) 8 x 24 VDC HF
6ES7136-6DB00-0CA0	失效安全數位輸出模組 (F-DQ) 4 x 24 VDC / 2 A HF
6ES7136-6PA00-0BC0	失效安全電源模組 (F-PM-E) PPM
6ES7136-6RA00-0BF0	失效安全繼電器輸出模組 (F-RQ) 1 x 48 VDC / 230 VAC / 6 A ST
3RK7136-6SC00-0BC1	失效安全通信模組 (F-CM) AS 介面 (AS-i) 安全 ST

通訊模組

6ES7137-6BD00-0BA0	通訊模組 (CM) 4 x IO-Link ST
6ES7137-6AA00-0BA0	通訊模組 (CM) 1 x 點對點 (PtP) ST (ASCII, 3964R, USS, Modbus 協定)
3RK7137-6SA00-0BC1	通訊模組 (CM) AS 介面主機 (AS-i master) ST
6ES7545-5DA00-0AB0	通訊模組 (CM) DP 主機 (適用於 CPU 和 EC)

技術和專用模組

6ES7138-6AA00-0BA0	技術模組 (TM) 1 x 讀數 24 V / 最高 200 kHz ST
6ES7138-6BA00-0BA0	技術模組 (TM) 1 x 位置輸入最高 1 MHz ST (SSI, 5V 讀數)
7MH4138-6AA00-0BA0	技術模組 (TM) 1 x SIWAREX WP321 ST (類比)
6ES7134-6PA00-0BD0	智慧型電力表 (AI energy meter) ST *

BA：基礎

ST：標準

HF：高階

HS：高速

* 智慧型電力表不適用於電壓需求 > 460 V 之國家。

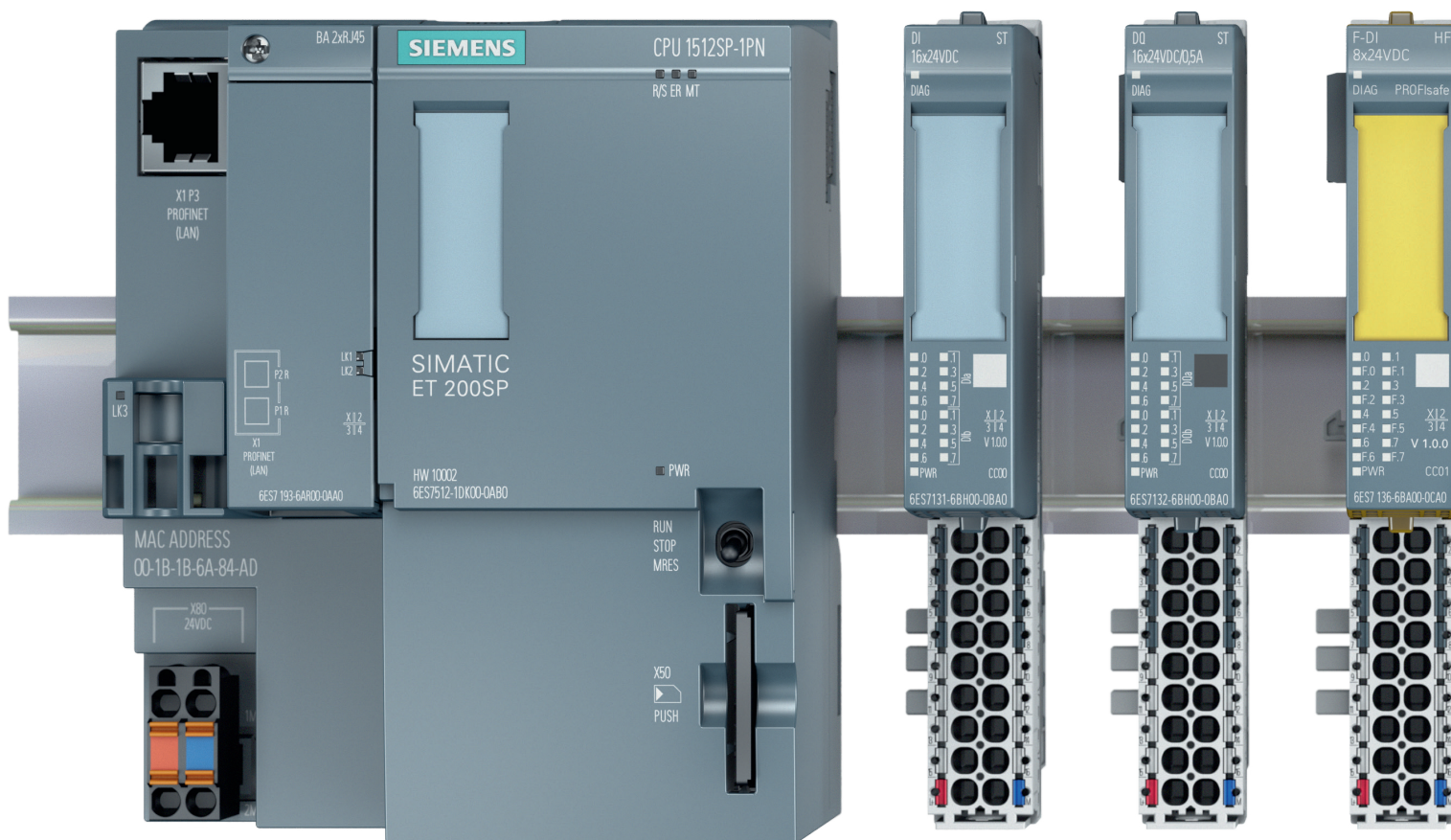
1

匯流排配接器

6ES7193-6AR00-0AA0	匯流排配接器 (BA) 2 x RJ45
6ES7193-6AF00-0AA0	匯流排配接器 (BA) 2 x FC
6ES7193-6AP00-0AA0	匯流排配接器 (BA) 2 x SCRJ (僅來自 HF 功能等級)
6ES7155-6BA00-0CN0	介面模組 (IM) 155-6DP HF, 含伺服器模組 (6ES71936PA000AA0) 和 DP 插孔 (6ES7972-0BB700XA0)

1

2



4

基本單元

基本單元類型 A0

6ES7193-6BP00-0BA0	基本單元類型 A0, BU15-P16+A0+2B (灰色, 橋接至左側基本單元)
6ES7193-6BP20-0BA0	基本單元類型 A0, BU15-P16+A10+2B (灰色, 橋接至左側基本單元)
6ES7193-6BP00-0DA0	基本單元類型 A0, BU15-P16+A0+2D (白色, 新載入群組)
6ES7193-6BP20-0DA0	基本單元類型 A0, BU15-P16+A10+2D (白色, 新載入群組)

基本單元類型 A1 (具備溫度量測功能)

6ES7193-6BP00-0BA1	基本單元類型 A1, BU15-P16+A0+2B/T (灰色, 橋接至左側基本單元)
6ES7193-6BP40-0BA1	基本單元類型 A1, BU15-P16+A0+12B/T (灰色, 橋接至左側基本單元)
6ES7193-6BP00-0DA1	基本單元類型 A1, BU15-P16+A0+2D/T (白色, 新載入群組)
6ES7193-6BP40-0DA1	基本單元類型 A1, BU15-P16+A0+12D/T (白色, 新載入群組)



2



介面模組和中央處理單元 (CPU)

6ES7155-6AA00-0BN0	介面模組 (IM) 155-6PN ST, 含伺服器模組和匯流排配接器 (BA) 2 x RJ45
6ES7155-6AU00-0BN0	介面模組 (IM) 155-6PN ST, 含伺服器模組無匯流排配接器
6ES7155-6AU00-0CN0	介面模組 (IM) 155-6PN HF, 含伺服器模組無匯流排配接器
6ES7510-1DJ00-0AB0	中央處理單元 (CPU) 1510SP-1PN
6ES7512-1DK00-0AB0	中央處理單元 (CPU) 1512SP-1PN

3

4



4

基本單元

基本單元類型 B0、C1、D0 和 F0

6ES7193-6BP20-0BB0	基本單元類型 B0, BU20-P12+A4+0B (灰色, 橋接至左側基本單元)
6ES7193-6BP20-0BB1	基本單元類型 B1, BU20-P12+A0+4B (灰色, 橋接至左側基本單元)
6ES7193-6BP20-0DC0	基本單元類型 C0, BU20-P6+A2+4D (白色, 新載入群組)
6ES7193-6BP20-0BC1	基本單元類型 C1, BU20-P6+A2+4B (灰色, 橋接至左側基本單元)
6ES7193-6BP00-0BD0	基本單元類型 D0, BU20-P12+A0+0B (灰色, 橋接至左側基本單元)
6ES7193-6BP20-0BF0	基本單元類型 F0, BU20-P8+A4+0B (灰色, 橋接至左側基本單元)

如需有關 I/O 模組與基本單元, 以及介面模組之間組合選項之資訊, 請參閱 www.siemens.com/et200sp 或 TIA 選擇工具 (TIA Selection Tool)。

標籤配件

6ES7193-6CP01-2MA0	10 色編碼板，色彩編碼 CC01 (DI 8)
6ES7193-6CP02-2MA0	10 色編碼板，色彩編碼 CC02 (DQ 4 或 8)
6ES7193-6CP03-2MA0	10 色編碼板，色彩編碼 CC03 (AI 4)
6ES7193-6CP04-2MA0	10 色編碼板，色彩編碼 CC04 (IO-Link)
6ES7193-6CP71-2AA0	10 色編碼板，色彩編碼 CC71 (DI 8 具備 10 AUX 端子)，黃綠色
6ES7193-6CP72-2AA0	10 色編碼板，色彩編碼 CC72 (DQ 4 或 8 具備 10 AUX 端子)，紅色
6ES7193-6CP73-2AA0	10 色編碼板，色彩編碼 CC73 (AI 4 具備 10 AUX 端子)，藍色
6ES7193-6CP74-2AA0	10 色編碼板，色彩編碼 CC74 (IO-Link 具備 2x5 附加端子，5x 紅色，5x 藍色)
6ES7193-6CP81-2AB0	10 色編碼板，4 AUX 端子，黃綠色，CC81
6ES7193-6CP82-2AB0	10 色編碼板，4 AUX 端子，紅色，CC82
6ES7193-6CP83-2AB0	10 色編碼板，4 AUX 端子，藍色，CC83
6ES7193-6CP51-2MC0	10 色編碼板，色彩編碼 CC51
6ES7193-6CP52-2MC0	10 色編碼板，色彩編碼 CC52
6ES7193-6CP84-2AC0	10 色編碼板，2 AUX 端子，黃綠色，CC84
6ES7193-6CP85-2AC0	10 色編碼板，2 AUX 端子，紅色，CC85
6ES7193-6CP86-2AC0	10 色編碼板，2 AUX 端子，藍色，CC86
6ES7193-6LR10-0AA0	500 個標籤帶，淺灰色
6ES7193-6LR10-0AG0	500 個標籤帶，黃色
6ES7193-6LA10-0AA0	1000 個標籤帶 10 DIN A4 紙張，每張 100 個標籤，淺灰色
6ES7193-6LA10-0AG0	1000 個標籤帶 10 DIN A4 紙張，每張 100 個標籤，黃色
6ES7193-6LF30-0AW0	160 個設備標籤板

附加配件

6ES7133-6CV15-1AM0	5 基本單元蓋板，15 mm
6ES7133-6CV20-1AM0	5 基本單元蓋板，20 mm
6ES7193-6SC00-1AM0	5 屏蔽端子，最多 2 條纜線
6ES7954-8LC01-0AA0	SIMATIC 記憶卡 4 MB (使用 CPU 時才需要)
6ES7954-8LE01-0AA0	SIMATIC 記憶卡 12 MB (使用 CPU 時才需要)
6ES7954-8LF01-0AA0	SIMATIC 記憶卡 24 MB (使用 CPU 時才需要)
6ES7954-8LP01-0AA0	SIMATIC 記憶卡 2 GB (使用 CPU 時才需要)

工程需求

STEP 7 透過 TIA Portal / STEP 7 V5.5 (除 CPU 外) / GSD / GSDML
 整合至硬體型錄中下列裝置即可連線：
 S7-1200、S7-1500、S7-300、S7-400、SIMOTION、SINUMERIK
 或者透過 GSD / GSDML

ET200MP 訂購料號

1. 介面模組

產品描述	訂購料號
IM 155-5 PN ST	6ES7155-5AA00-0AB0
IM 155-5 PN HF	6ES7155-5AA00-0AC0
IM 155-5 DP ST	6ES7155-5BA00-0AB0

2. 數位 IO 模組

產品描述	訂購料號
DI 16X24VDC HF	6ES7521-1BH00-0AB0
DI 16X24VDC BA	6ES7521-1BH10-0AA0
DI 16X24VDC SRC BA	6ES7521-1BH50-0AA0
DI 32X24VDC HF	6ES7521-1BL00-0AB0
DI 32X24VDC BA	6ES7521-1BL10-0AA0
DI 16X230VAC BA	6ES7521-1FH00-0AA0
DQ 8X24VDC/2A HF	6ES7522-1BF00-0AB0
DQ 16X24VDC/0.5A ST	6ES7522-1BH00-0AB0
DQ 16X24VDC/0.5A BA	6ES7522-1BH10-0AA0
DQ 32X24VDC/0.5A ST	6ES7522-1BL00-0AB0

產品描述	訂購料號
DQ 32X24VDC/0.5A BA	6ES7521-1BH00-0AB0
DQ 8X230VAC/2A ST(TRIAC)	6ES7521-1BH10-0AA0
DQ 8X230VAC/5A ST(RELAY)	6ES7521-1BH50-0AA0
DI/DQ 16X24CDV/16X24VDC/0.5A BA	6ES7521-1BL00-0AB0

3. 類比 IO 模組

產品描述	訂購料號
AI 8XU/I/RTD/TC ST	6ES7531-7KF00-0AB0
AI 8XU/I HS	6ES7531-7NF10-0AB0
AI 4XU/I/RTD/TC ST	6ES7531-7QD00-0AB0
AQ 4XU/I ST	6ES7532-5HD00-0AB0
AQ 8XU/I HS	6ES7532-5HF00-0AB0
AQ 2XU/I ST	6ES7532-5NB00-0AB0

4. 通訊模組

產品描述	訂購料號
CM PTP RS422/485 BA	6ES7540-1AB00-0AA0
CM PTP RS232 BA	6ES7540-1AD00-0AA0
CM PTP RS422/485 HF	6ES7541-1AB00-0AB0
CM PTP RS232 HF	6ES7541-1AD00-0AB0

5. 技術模組

產品描述	訂購料號
S7-1500, TM COUNT 2X24V	6ES7550-1AA00-0AB0

6. 連接系統

產品描述	訂購料號
FRONTCONNECTOR SCREW TYPE (35MM MOD.)	6ES7592-1AM00-0XB0

FRONTCONNECTOR PUSH-IN (25MM MOD.)	6ES7592-1BM00-0XA0
FRONTCONNECTOR PUSH-IN (35MM MOD.)	6ES7592-1BM00-0XB0

7. 週邊配件

產品描述	訂購料號
S7-1500 STARTER KIT	6ES7511-1AK00-4YB5
S7-1500 STARTER KIT	6ES7511-1AK01-4YB5
UNIVERSAL FRONT DOOR S7-1500 IO(25MM)	6ES7528-0AA00-0AA0
UNIVERSAL FRONT DOOR S7-1500 IO	6ES7528-0AA00-7AA0
UNIVERSAL FRONT DOOR IM155-5	6ES7528-0AA70-7AA0
U-TYPE-CONNECTOR S7-1500 (SPARE PART)	6ES7590-0AA00-0AA0
MOUNTING RAIL 160MM (6.3")	6ES7590-1AB60-0AA0
MOUNTING RAIL 482MM (19")	6ES7590-1AE80-0AA0
MOUNTING RAIL 530MM (13.8")	6ES7590-1AF30-0AA0
MOUNTING RAIL 830MM (32.7")	6ES7590-1AJ30-0AA0

產品描述	訂購料號
MOUNTING RAIL 2,000MM (78.4")	6ES7590-1BC00-0AA0
GROUNDING ELEMENT (20PCS.)	6ES7590-5AA00-0AA0
SHIELDING TERMINAL S7-1500 PERIPHERY	6ES7590-5BA00-0AA0
SHIELDING SET F. S7-1500 35MM MODULES	6ES7590-5CA00-0AA0
SHIELDING SET F. S7-1500 25MM MODULES	6ES7590-5CA10-0XA0
CONNECTOR PLUG FOR POWER SUPPLY (PS/PM)	6ES7590-8AA00-0AA0
DISPLAY FOR CPU 1511/1513	6ES7591-1AA00-0AA0
DISPLAY FOR CPU 1515/1516/1518	6ES7591-1BA00-0AA0
LABELING SHEETS S7-1500, ALGREY	6ES7592-1AX00-0AA0
LABELING SHEETS S7-1500, ALGREY	6ES7592-2AX00-0AA0

產品描述	訂購料號
JUMPERS (35MM MOD.)	6ES7592-3AA00-0AA0

詳細資訊

www.siemens.com/et200

深入了解SIMATIC ET 200：

- › SIMATIC ET 200SP及 ET 200MP 功能的3D示意動畫圖
- › 目前影片與短片
- › 模組概述

查看SIMATIC
ET 200



如有變更恕不另行通知
訂購編號：E20001-A160-P240-X-7U00

本手冊所含資訊包含說明或效能特性說明，實際應用情況未必相同，或可能因產品進一步開發改良而有所異動。除非合約內容明言議定，否則本公司不需提供相關特性之說明。

此處內容提及之所有產品名稱可能為Siemens AG或供應商公司所屬商標或產品名稱，第三方若自行使用，可能會侵犯產品名稱所有權者之法律權利。

關注我們：
twitter.com/siemensindustry
youtube.com/siemens

西門子股份有限公司
工業
工業自動化事業部
台北總公司：台北市南港區園區街3號8樓
台中分公司：台中市西屯區工業區三十四路40-2號
高雄分公司：高雄市前鎮區新街路288號6樓
客服專線：0800-202-808
Email Box：adscs.taiwan@siemens.com
Website：www.siemens.com.tw/industry