

SIEMENS

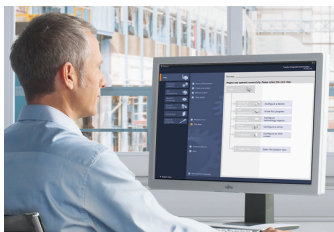


產品
組合
概觀

SIMATIC S7-1500 與 TIA Portal 組合

功能+效率

自動化的終極組合



直覺式、高效、可靠 —
TIA Portal 重新定義工程設計

[siemens.com/s7-1500](https://www.siemens.com/s7-1500)

絕佳生產力與效率的 終極組合



絕佳效能 – 取自於高度可用性：新款 SIMATIC S7-1500 控制器以多項創新樹立生產力的新標準。SIMATIC S7-1500 與 Totally Integrated Automation Portal (TIA Portal) 全方位整合自動化技術平台的完美整合，提供最高的工程規劃效率。

功能強大

SIMATIC® S7-1500 提供更優異的系統效能並以 PROFINET 做為標準的內建介面。它是效能的新標準。快速系統反應時間意味著縮短的機器週期時間 提升生產力並可更快回收投資。

- + 優異的系統效能可提供極短的反應時間及最高的控制品質
- + 技術整合 可透過運動控制功能及 PROFIdrive 完美整合各個驅動器
- + 安全性整合 無縫整合以提供最佳的投資保護

效率最高

SIMATIC S7-1500 可提供最佳的可用性。由於具備多項系統創新，因此控制器可快速輕鬆地安裝、連接及試俾。由於與 TIA Portal 全方位整合自動化技術平台緊密整合，因此比過去更容易進行工程設計、專案規劃並運用其創新的功能。TIA Portal 全方位整合自動化技術平台透過共用的版面配置與導覽概念以及 PLC、HMI 及驅動器共用一致的資料儲存空間，因此可提供直覺式導覽、工作流程及操作外觀。

- + 創新的設計與簡單的操作可輕鬆使用與試俾以及安全操作
- + 整合系統診斷可提供完整詳細而透明的工廠狀態，並自動產生且一致化的顯示方式
- + TIA Portal 全方位整合自動化技術平台可提供最高的工程設計效率並降低專案成本



功能強大

功能強大 所提供您的優勢：

- + 卓越的系統性能，極短的回應時間，展現最高品質的控制
- + 最佳的技術整合，透過動作控制功能與 PROFIdrive 完美整合各個驅動器
- + 安全性整合，可信賴的完美結合能提供最佳的投資保護



效能優異

快速、更快速、SIMATIC S7-1500：優異的系統效能可帶來超快速回應時間，提供最佳的品質控制與最高的系統效能。

+ 處理速度

SIMATIC S7-1500 提供更快速的訊號處理，帶來更短的反應時間與更高的生產力。

+ 高速背板匯流排

全新的背板匯流排提供高鮑率(Baud rate)及高效的傳輸通訊協定，可帶來重大效能優勢以達到快速的訊號處理。

+ 通訊

SIMATIC S7-1500 具備多個 PROFINET 連接埠與 IP 位址：其中兩個連接埠擁有相同的 IP 位址可提供現場層級通訊，第三個連接埠擁有自己的 IP 位址以整合至公司網路。PROFINET IO IRT (IRT:等距即時通訊)允許可定義的反應時間及更精確的工廠控制性能。

+ 具整合的網頁伺服器

CPU 狀態顯示要求是透過標準的網際網路瀏覽器所執行，與位置無關。製程變數以圖形顯示，可由使用者定義的網站內容有助於擷取整個設備或系統的訊息。



運動控制功能的技術整合

SIMATIC S7-1500 無需額外模組即可將運動控制整合至 PLC。使用 PLCopen，使控制器可為支援 PROFIdrive 的驅動器連接，提供標準化元件。

SIMATIC S7-1500 支援所有 CPU 變數的完整 TRACE 追蹤功能，以提供有效的試俾與快速的驅動器與控制器間的最佳化。

+ TRACE

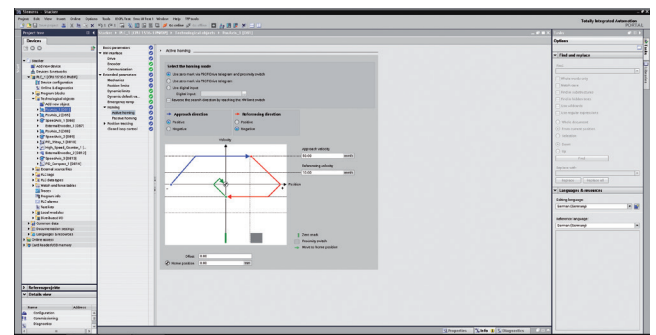
所有 CPU 皆支援 TRACE 追蹤功能。可精確診斷使用者程式與運動控制應用，並可最佳化驅動器。

+ 運動控制功能

可連接類比驅動器與支援 PROFIdrive 的驅動器。運動控制功能目前支援速度與位置軸的控制。

+ PID 控制

可輕鬆的設定元件並能自動調校最佳化控制參數，因此可高效提升整個控制品質。



安全性整合

SIMATIC S7-1500 提供的安全概念包括授權等級、元件保護，甚至包括通訊完整性。安全性整合可保護您的設備或系統投資並有助於提高廠房可用性。

+ 專業技術保護

開發者專有的演算法保護可避免未經授權者存取及修改。機器設備可免遭非法複製，讓您的設備或系統的開發與投資受到絕對的保護。

+ 複製保護

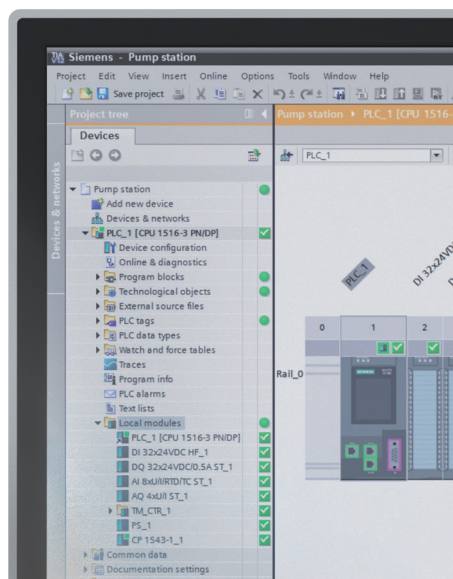
可將程式設定為僅用於指定 SIMATIC 記憶卡，以其序號來限定。這表示無法重製程式，而且只能以預設的記憶卡執行。

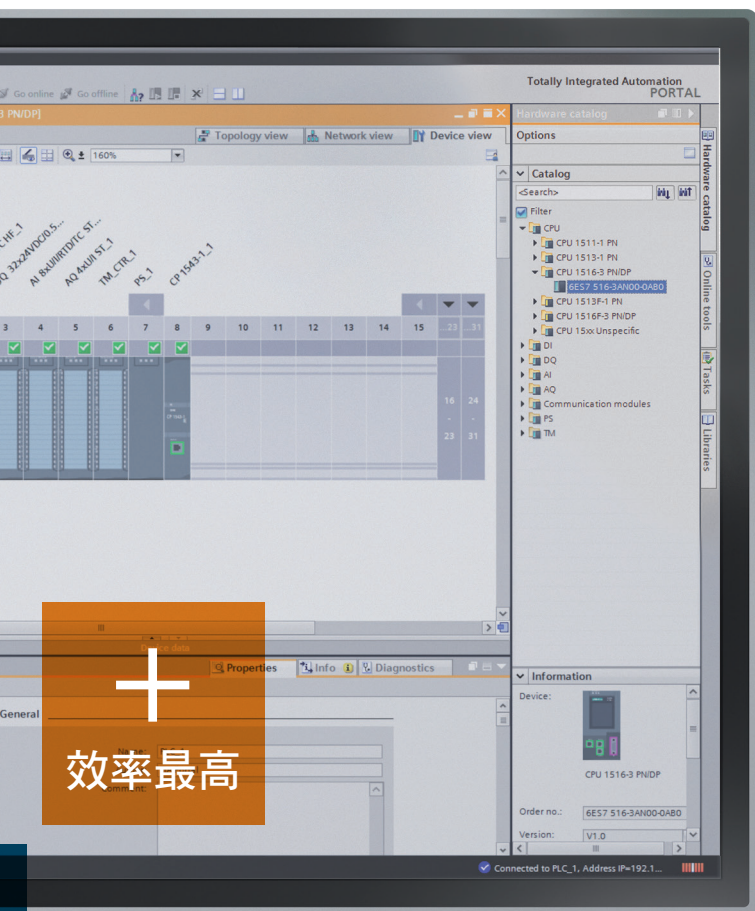
+ 存取防護

存取防護功能提供安全性以避免未經授權者變更專案規劃。可將個別權限透過權限等級分配給不同的使用者群組。安全性 CP 1543-1 可透過整合的防火牆提供更強化的存取防護機制。

+ 竄改保護

系統可讓傳送至控制器的資料免遭未經授權者竄改。控制器可識別傳輸的工程設計資料是否曾遭修改或阻擋來自不明來源的端點侵入。





設計與操作

SIMATIC S7-1500 提供許多全新的功能，可帶來最大的工程設計效率與可用性。

+ 內建 CPU 顯示

可輕鬆存取詳細、純文字的資訊與診斷以提高可用性並提供完整的工廠透明度。

+ 標準化前端配線端子台

標準化前端配線端子台可確保容易無誤的纜線安裝並節省整個模組佈線時間。

+ 整合式跳線端子連接

內建整合式跳線端子連接可透過簡單且彈性的方式建立供電電位群組。

+ 整合式 DIN 導軌

其他元件例如：自動斷路器、繼電器等可輕鬆而快速與 PLC 安裝在共用導軌。

+ 可調式的纜線安置

由於具備兩個預先設置的鎖定位置點，即便使用粗纜線，亦可輕鬆關閉訊號模組前端蓋板。

+ 預先佈線位置

由於採用具備鎖定功能的可擺動型佈線 (swing-wiring)，初次佈線與重新回復連接皆更為快速簡單。

+ 內建屏蔽

適當的類比訊號屏蔽可確保高品質的訊號識別並抵抗外部的 EMI 電磁干擾。壓簧插入式佈線端子可提供簡單、免工具的安裝方式。

+ 擴充性

靈活的組裝及向上相容性可提供優異的擴充能力，因此可確保最大的成本效益與投資安全性。一個機架最多可連接 32 個模組。



整合系統診斷

SIMATIC S7-1500 提供整合式診斷，無需額外進行程式設計。一致化的顯示概念可在 TIA Portal、HMI、網頁伺服器 (Web server) 及 CPU 顯示上呈現相同、純文字的故障通知畫面。

+ 按一下即可產生診斷結果

按一下即可產生系統診斷結果，無需程式設計。診斷功能與整體系統一致整合，包括硬體與軟體。

+ 一致化的顯示概念

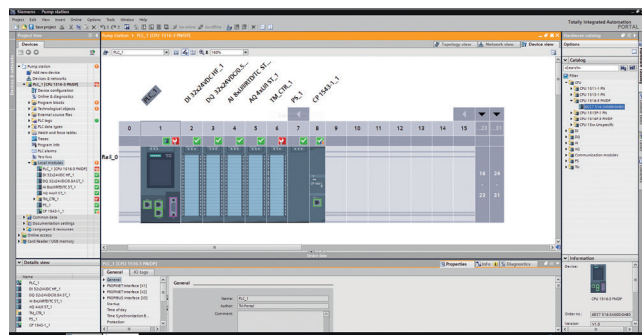
純文字資訊與診斷在顯示本地端與遠端 (透過網頁) 時皆為一致，可確保所有層級的投資安全性。

+ 1:1 分配佈線端子/LED-標籤

簡單便利的端子與標籤視覺化分配可在測試、試俾、診斷及操作時，避免辨識錯誤並節省大量時間。

+ 通道分級的顯示概念

發生故障時可快速精確地識別受影響的通道，以縮短停機時間並提升工廠可用性。



使用 TIA Portal 全方位整合自動化技術 平台進行工程設計

SIMATIC S7-1500 與適用於所有自動化作業的創新工程設計架構 TIA Portal 全方位整合自動化技術平台進行緊密整合。您可以運用 TIA Portal 的所有優勢進行 SIMATIC S7-1500 的工程設計。

+ TIA Portal 全方位整合自動化技術平台

TIA Portal 全方位整合自動化技術平台為控制器、HMI 及驅動器提供同步的專案規劃及一致的控制概念。它將所有既有的與未來的硬體元件整合至架構中，提供共用的資料儲存空間並確保整個專案的資料一致性。

+ 共用工程設計架構

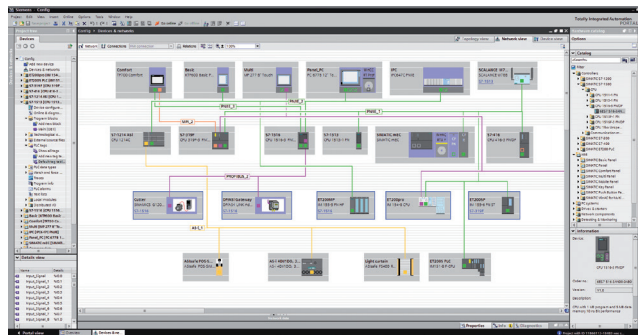
工程設計架構的設計很容易使用及學習，其快速啟動的功能讓使用者可輕鬆進行專案規劃。它可輕鬆移轉，因為程式與現有的專業知識皆可持續使用。它會轉換所有變更並確保將資料完全傳送至 CPU 並啟動所有元件。

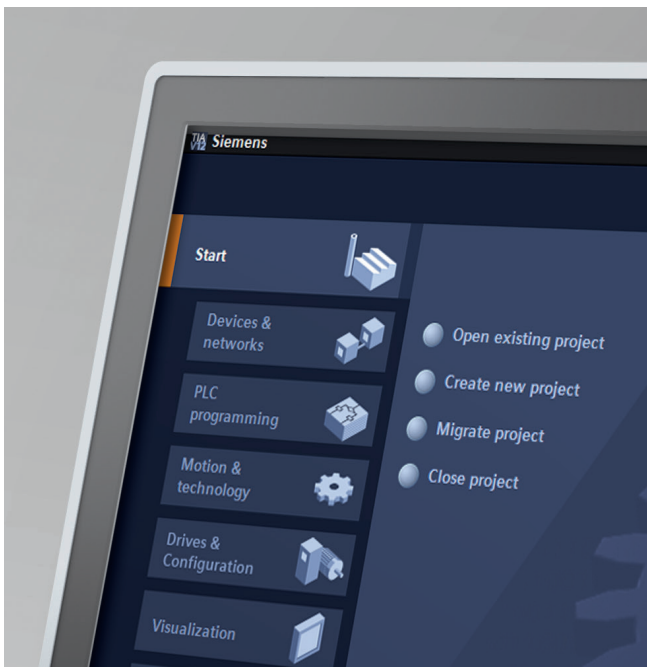
+ 安全性

TIA Portal 全方位整合自動化技術平台中的安全性功能工程設計提供相同的外觀，可節省時間並提升整廠安全性。

+ 線上功能

專案可與控制器上的離線專案進行比較。線上元件狀態可確保高效試俾並輕鬆找出程式錯誤。如此可降低停機時間並提升工廠可用性。





SIMATIC S7-1500 — 針對複雜自動化任務的效率最高，且可用性最大

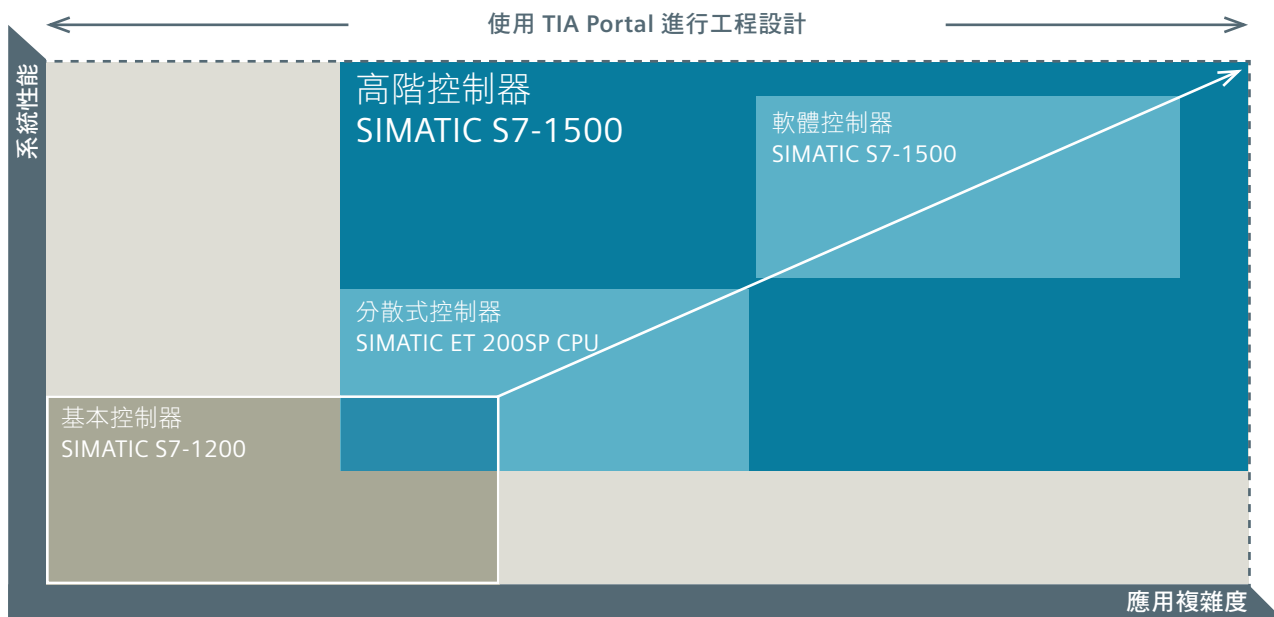
SIMATIC S7-1500 與 TIA Portal 組合

SIMATIC®S7-1500 控制器在系統性能和可用性上設定了新標準，這也適用於控制器系列兩個最新成員：CPU 1511C 和 CPU 1512C。這些體積特別小巧的高階控制器儘管尺寸纖薄，仍可提供強大性能，而且還具備整合技術功能特點——使 S7-1500 產品組合得以完備。同時，全方位整合自動化技術平台（Totally Integrated Automation Portal，TIA Portal）在工程設計、配置和操作上重新定義效率主題。如同一個團隊，SIMATIC S7-1500 與 TIA Portal 整合起來無與倫比，可確保提升廠房可用性並設定未來標準。

將 SIMATIC S7-1500 控制器無縫整合於 TIA Portal 中可實現存取共用資料庫的可能性，並提供一致操作概念和分享式集中服務，使其特別容易使用全系統功能。控制器的安裝及連接快速簡易，再加上系統反應時間極短，轉眼瞬間就能提高生產力；對您來說，這表示在處理上更為靈活、產品上市時間更短，並可更快回收您的廠房投資。

可針對各種應用擴充性能和功能

在性能和功能方面，SIMATIC S7-1500 控制器可支援擴充，因此在任何情況下皆可提供符合成本效益的自動化解決方案。由於建立在不太複雜的 SIMATIC S7-1200 控制器功能上，意味著能使您在工程設計、操作及維護上和轉移系統時，從一致程序和維護效率獲益。



西門子為極其廣泛多種的自動化需求提供合適的控制器。新一代 SIMATIC 控制器包括基本、高階、分散式和軟體控制器，可擴充和持續性功能令人印象深刻。

全方位整合自動化技術平台 — 共用的工程設計框架

套裝軟體

SIMATIC STEP 7 專業版 V13 SP1	DVD	6ES7822-1AA03-0YA5
SIMATIC STEP 7 專業版 V13 SP1	下載	6ES7822-1AE03-0YA5
SIMATIC WinCC 舒適版 V13 SP1	DVD	6AV2101-0AA03-0AA5
SIMATIC WinCC 舒適版 V13 SP1	下載	6AV2101-0AA03-0AH5
SIMATIC STEP 7 失效安全高階版 V13 SP1	DVD	6ES7833-1FA13-0YA5
SIMATIC STEP 7 失效安全高階版 V13 SP1	下載	6ES7833-1FA13-0YH5
SINAMICS STARTDRIVE V13 SP1		6SL3072-4DA02-0XG0

入門套件

入門套件

<p>SIMATIC S7-1500 入門套件 內含：STEP7 專業版 V13 SP1、365天授權、 SIMATIC S7-1500 CPU 1511-1 PN、 SIMATIC 記憶卡 4 MB、數位輸入模組 DI 16x 24 V DC、 數位輸出模組 DO 16x 24 V DC/0.5 A ST 安裝軌 160 mm、前接頭、電源模組 PM 70 W 120/230 V AC SIMATIC TOP 連接：前端接頭模組，插入式 SIMATIC TOP 連接：連接纜線 SIMATIC TOP 連接：3 線連接模組 標準乙太網路 CAT 5 纜線，螺絲起子</p>		6ES7511-1AK01-4YB5
--	--	--------------------

1

中央系統

中央處理單元 (CPU)

標準 CPU

CPU 1511-1 PN	6ES7511-1AK00-0AB0
CPU 1513-1 PN	6ES7513-1AL00-0AB0
CPU 1515-2 PN	6ES7515-2AM00-0AB0
CPU 1516-3 PN/DP	6ES7516-3AN00-0AB0
CPU 1517-3 PN/DP	6ES7517-3AP00-0AB0
CPU 1518-4 PN/DP	6ES7518-4AP00-0AB0

精簡型 CPU

CPU 1511C-1 PN	6ES7511-1CK00-0AB0
CPU 1512C-1 PN	6ES7512-1CK00-0AB0

失效安全 CPU

CPU 1511F-1 PN	6ES7511-1FK00-0AB0
CPU 1513F-1 PN	6ES7513-1FL00-0AB0
CPU 1515F-2 PN	6ES7515-2FM00-0AB0
CPU 1516F-3 PN/DP	6ES7516-3FN00-0AB0
CPU 1517F-3 PN/DP	6ES7517-3FP00-0AB0
CPU 1518F-4 PN/DP	6ES7518-4FP00-0AB0

介面模組

ET 200MP

PROFINET

IM 155-5 PN ST	6ES7155-5AA00-0AB0
IM 155-5 PN HF	6ES7155-5AA00-0AC0

PROFIBUS

IM 155-5 DP ST (含 PROFIBUS 接頭)	6ES7155-5BA00-0AB0
--------------------------------	--------------------

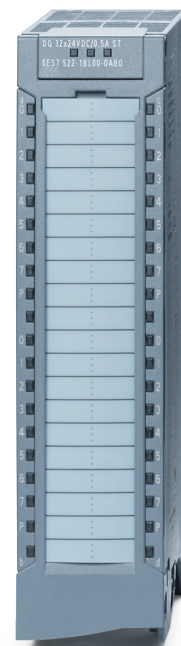
5



1



2



4



2



IO 模組

IO 模組

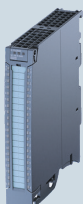
35mm 寬模組（無前端接頭）

DI 16x 24 V DC HF	6ES7521-1BH00-0AB0
DI 32x 24 V DC HF	6ES7521-1BL00-0AB0
DI 16x 24 V DC SRC BA	6ES7521-1BH50-0AA0
DI 16x 230 V AC BA	6ES7521-1FH00-0AA0
DO 16x 24 V DC/0.5 A ST	6ES7522-1BH00-0AB0
DO 32x 24 V DC/0.5 A ST	6ES7522-1BL00-0AB0
DO 8x 24 V DC/2 A HF	6ES7522-1BF00-0AB0
DO 8x 230 V AC/2 A ST	6ES7522-5FF00-0AB0
DO 8x 230 V AC/5 A ST	6ES7522-5HF00-0AB0
DO 16x 230 V AC/1 A ST（雙向整流器）	6ES7522-5FH00-0AB0
DO 16x 230 V AC/2 A ST（繼電器）	6ES7522-5HH00-0AB0
AI 8x U/I/RTD/TC ST *	6ES7531-7KF00-0AB0
AI 8x U/I HS	6ES7531-7NF10-0AB0
AO 4x U/I ST	6ES7532-5HD00-0AB0
AO 8x U/I HS	6ES7532-5HF00-0AB0
F-DI 16x 24 V DC PROFIsafe	6ES7526-1BH00-0AB0
F-DQ 8x 24 V DC / 2 A PPM PROFIsafe	6ES7526-2BF00-0AB0

25mm 寬模組（含前端接頭）

DI 16x 24 V DC BA	6ES7521-1BH10-0AA0
DI 32x 24 V DC BA	6ES7521-1BL10-0AA0
DO 16x 24 V DC/0.5 A ST	6ES7522-1BH10-0AA0
DO 32x 24 V DC/0.5 A ST	6ES7522-1BL10-0AA0
DI 16x 24 V DC/DO 16x 24 V DC/0.5 A BA	6ES7523-1BL00-0AA0
AI 4x U/I/RTD/TC ST *	6ES7531-7QD00-0AB0
AO 2x U/I ST	6ES7532-5NB00-0AB0
AI/AO 4x U/I/RTD/TC / 2x U/I ST *	6ES7534-7QE00-0AB0

* 半數通道用於 RTD





通信模組

PtP

CM PtP, RS232 BA	6ES7540-1AD00-0AA0
CM PtP, RS232 HF	6ES7540-1AD00-0AB0
CM PtP, RS422/485 BA	6ES7541-1AB00-0AA0
CM PtP, RS422/485 HF	6ES7541-1AB00-0AB0

通信模組可與協定 Freeport、3964(R)、Modbus RTU 或 USS 點對點或多點通信。支援傳送率高達 115.2 kbit/s。

PROFIBUS

CM 1542-5 PROFIBUS 通信模組	6GK7542-5DX00-0XE0
CP 1542-5 PROFIBUS 通信處理器	6GK7542-5FX00-0XE0

通信模組用於具有 DP 主要或 DP 從屬功能 (CP/CM) 的 PROFIBUS 和較大數量結構，以及資料集路由 (CM)。

乙太網路

CP 1543-1, 乙太網路安全	6GK7543-1AX00-0XE0
CM 1542-1, PROFINET 通信處理器	6GK7542-1AX00-0XE0

通信模組用於藉由 VPN 和防火牆 (CP) 具有安全性整合的工業乙太網路，或用於附加 PROFINET 介面 (CM)。

3



技術模組

技術模組

TMs

TM 計數 2x24V	6ES7550-1AA00-0AB0
TM PosInput 2	6ES7551-1AB00-0AB0
TM 定時器 DIDQ 16x24V	6ES7552-1AA00-0AB0

模組用於計數器功能高達 200kHz 或 1 MHz，具有頻率、週期持續時間或速度量測功能，用於具有遞增或絕對編碼器的位置偵測，並用於實行凸輪控制器和特別精確的反應時間。

4



電源和系統佈線

PM 負載電流供應

PM 70 W，120/230 V AC	6EP1332-4BA00
PM 190 W，120/230 V AC	6EP1333-4BA00

負載電流供應（PM）為 SIMATIC S7-1500 模組提供 24 V 電力，如 CPU、系統電源、周邊模組的 IO 電路及所需感測器和致動器。



PS 系統電源

系統電源 25 W，24 V DC	6ES7505-0KA00-0AB0
系統電源 60 W，24/48/60 V DC	6ES7505-0RA00-0AB0
系統電源 60 W，120/230 V AC/DC	6ES7507-0RA00-0AB0

系統電源（PS）經由底板匯流排為 S7-1500 模組提供電力。



SIMATIC TOP 連接系統佈線

完全模組化連接：用於 IO 模組的前端接頭模組、連接纜線和用於連接現場感測器／致動器的端子模組。

靈活的連接：具有單一導線的前接頭，用於連接在控制櫃中的感測器／致動器。

您可在西門子工業商城（Industry Mall）中或 <http://www.siemens.com/simatic-tc> 找到有關 SIMATIC TOP 連接的更多資訊。

SIPLUS extreme

用於自動化和驅動器工程設計各方面的個性化定製產品、系統和解決方案，即使在困難至極端額定條件下操作依然可靠。

您可在西門子 Industry Mall 中或 <http://www.siemens.com/siplus-extreme> 找到有關 SIPLUSextreme 的資訊。

配件和備用件

配件

安裝軌，160 mm（帶鑽孔）	6ES7590-1AB60-0AA0
安裝軌，245 mm（帶鑽孔）	6ES7590-1AC40-0AA0
安裝軌，482 mm（帶鑽孔）	6ES7590-1AE80-0AA0
安裝軌，530 mm（帶鑽孔）	6ES7590-1AF30-0AA0
安裝軌，830 mm（帶鑽孔）	6ES7590-1AJ30-0AA0
安裝軌，2000 mm（無鑽孔）可供自訂	6ES7590-1BC00-0AA0
安裝軌 2000 mm（備用件）用 PE 連接元件，20 件	6ES7590-5AA00-0AA0
35mm 寬模組用前端接頭；螺絲端子，40 針	6ES7592-1AM00-0XB0
35mm 寬模組用前端接頭；推入式端子，40 針	6ES7592-1BM00-0XB0
SIMATIC 記憶卡 4 MB	6ES7954-8LC02-0AA0
SIMATIC 記憶卡 12 MB	6ES7954-8LE02-0AA0
SIMATIC 記憶卡 24 MB	6ES7954-8LF02-0AA0
SIMATIC 記憶卡 256 MB	6ES7954-8LL02-0AA0
SIMATIC 記憶卡 2 GB	6ES7954-8LP01-0AA0
SIMATIC 記憶卡 32 GB	6ES7954-8LT02-0AA0
CPU 1518-4 PN/DP 的 DP 介面用前蓋板，1 單元	6ES7591-8AA00-0AA0

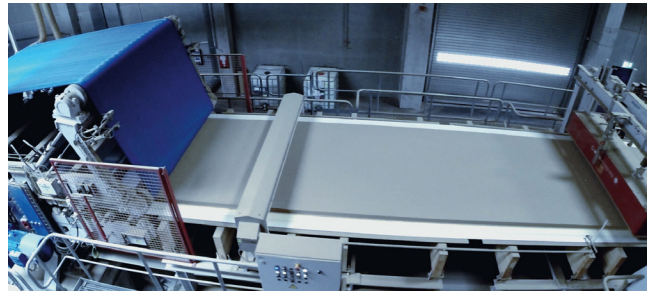
備用件

CPU 1511(F)、CPU 1511C、CPU 1512C 和 CPU 1513(F) 用顯示器	6ES7591-1AA00-0AA0
CPU 1515(F)、CPU 1516(F)、CPU 1517(F) 和 CPU 1518(F) 用顯示器	6ES7591-1BA00-0AA0



「Dieffenbacher 提供從單機到整個工廠的自動化系統，因此 SIMATIC S7-1500 的自由可擴充性是我們的完美基礎。」

Ulf Könekamp 表示（德國 Dieffenbacher 公司）



功能與效率相加，為您帶來優勢

創新設計與操作提升可用性

- 內建 CPU 顯示可簡化試俾及診斷，例如能以純文字顯示系統診斷訊息和 IP 位址變更等。
- 標準化前接頭和便利的布線解決方案，使安裝簡易並減少零件供應。

降低週期時間和極速疑難排解可提高生產力

- 高速底板匯流排、端對端反應時間小於 100µs 及命令處理高達 1 ns，使得執行時間極短。
- 憑藉在全方位整合自動化技術平台（TIA Portal）、人機介面（HMI）、網頁伺服器及 S7-1500 顯示器中的整合式系統診斷、追蹤功能和標準化顯示概念，可有效定位與校正故障。

安全性整合保護智慧財產與機台

- 由於整合式知識經驗、複製及竄改保護，還有對程式內容存取和安全通信的附加密碼保護，可完美保護您的智慧財產及相關投資。
- 安全性 CP 1543-1 可透過整合的防火牆提供更強化的存取防護機制。

可簡易建立與實行運動和閉迴路控制應用

- 整合式運動控制功能可經由 PROFINET、PROFIBUS 或類比介面靈活連接驅動器，並能使用 PLC 開放式運動區塊編程運動程序。
- 整合式 PID 控制可設定連續和不連續脈寬調變。

標準與失效安全單一自動化系統可簡化 CPU 選擇

- 安全整合適用於所有 S7-1500 標準 CPU，並能經由 PROFIBUS 和 PROFINET 簡易連接 PROFIsafe 裝置。專為我們在安全相關應用上符合 IEC 62061 的 SIL 3 及 ISO 13849 的 PL e 所設計。

軟體和硬體全功能可進行高效工程設計

- 創新工程設計框架 TIAPortal 將 HMI、控制器、分散式 IO、運動控制和驅動器無縫整合於一個工程設計環境下。
- 在 TIA Portal 中整合 SIMATIC S7-1500 控制器可提供完整符號編程（能提升性能的最佳化編譯器），且所有編程語言都有相同命令範圍。

探索更多：

www.siemens.com/s7-1500

體驗有關 SIMATIC S7-1500 的一切：

- › 影片形式：顯示主要重點介紹的設計概觀和短片
- › 360° 動畫：可直接在產品上體驗所有優勢
- › 關於 TIA Portal 優異的工程設計效率
- › 最新參考資料和播客（podcast）數位檔案

**SIMATIC
S7-1500 –
請參考！**



如有變更恕不另行通知

訂購編號：E20001-A930-P210-V1-7U00

Dispo 06303

21/62440 WS 03153.0

德國印製

© 2015年西門子股份有限公司

本手冊所含資訊包含說明或效能特性說明，實際應用情況未必相同，或可能因產品進一步開發改良而有所異動。除非合約內容明言議定，否則本公司不需提供相關特性之說明。

此處內容提及之所有產品名稱可能為 Siemens AG 或供應商公司所屬商標或產品名稱，第三方若自行使用，可能會侵犯產品名稱所有權者之法律權利。

西門子所提供的自動化和驅動器產品，具備支援廠房或機台安全操作的工業安全性功能，在整體產業安全概念上是很重要的組成部分；以此為原則，我們的產品會不斷進行開發。因此，我們建議您隨時瞭解我們的產品更新，並在每種情況下僅能使用最新版本。

您可上網找到相關資訊：

<http://support.automation.siemens.com>

此外，您也可在網站上登錄這些產品的相關專屬電子報。為確保廠房或機台的安全操作，還需要採取適當預防措施（如單體保護概念），並將自動化和驅動器組件整合於針對整個廠房或機台的最先進全面性工業安全性政策中。所使用來自其他製造商的產品，在此也應列入考量。

如需更多資訊，請前往

www.siemens.com/industrialsecurity

邀請您關注我們：

twitter.com/siemensindustry

youtube.com/siemens

西門子股份有限公司

數位工廠事業部

台北總公司：台北市南港區園區街3號8樓

台中分公司：台中市西屯區工業區三十四路40-2號

高雄分公司：高雄市前鎮區新街路228號6樓

客服專線：0800-202-808

Email Box：adscs.taiwan@siemens.com

Website：www.siemens.com.tw/dfpd